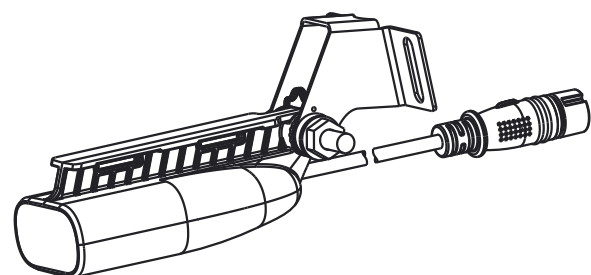


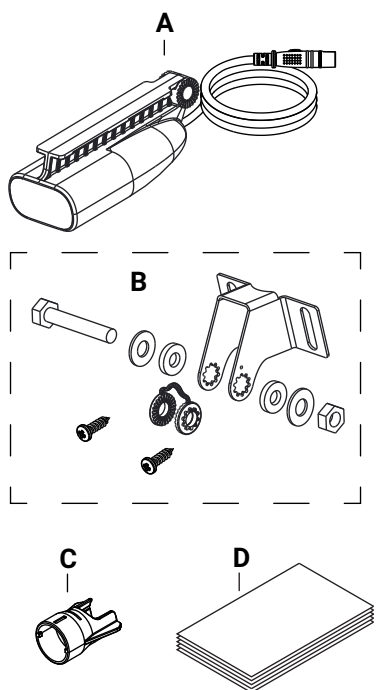
# LOWRANCE®

## SPLITSHOT™ HD SVINGER

### INSTALLASJONSHÅNDBOK

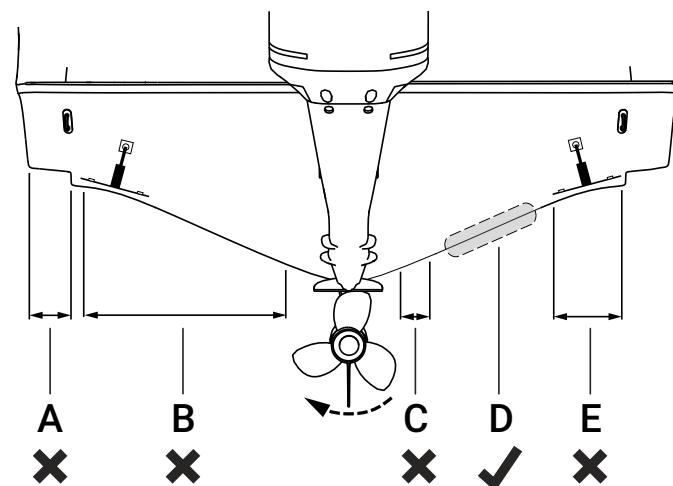
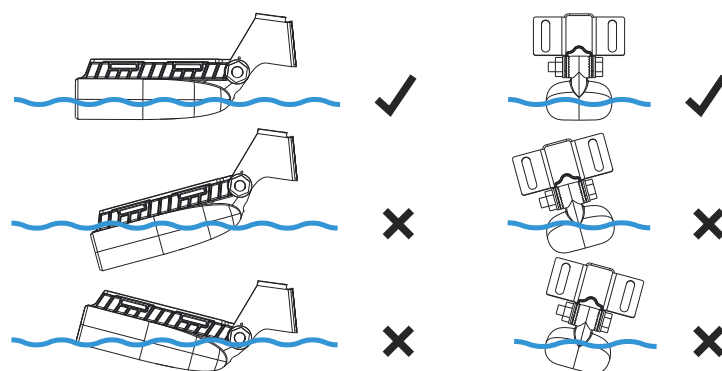


#### I esken



- A** Svinger med kabel
- B** Monteringssett for akterspeil
- 1 x bolt
  - 1 x låsemutter
  - 2x metallskiver
  - 2x gummiskiver
  - 1 x brakett
  - 1 x sperrehake
  - 2 x selvgjengende skruer, nr. 10
- C** Kabellåsekrage
- D** Dokumentasjon

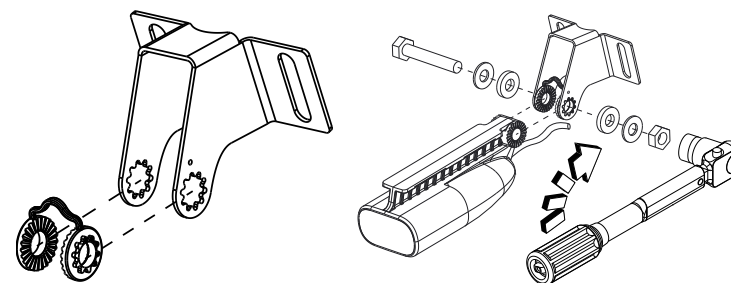
#### Monteringsveiledning for akterspeil



- A** Planingsbord – unngå montering
- B** Unngå montering mindre enn 1 m (3,3 fot) fra babord (venstre) side av propellen
- C** Unngå montering mindre enn 7,5 cm (3 tommer) fra styrbord side av propellen
- D** Beste monteringssted – uforstyrret vannstrøm
- E** Trimplaner kan forårsake turbulens – unngå montering

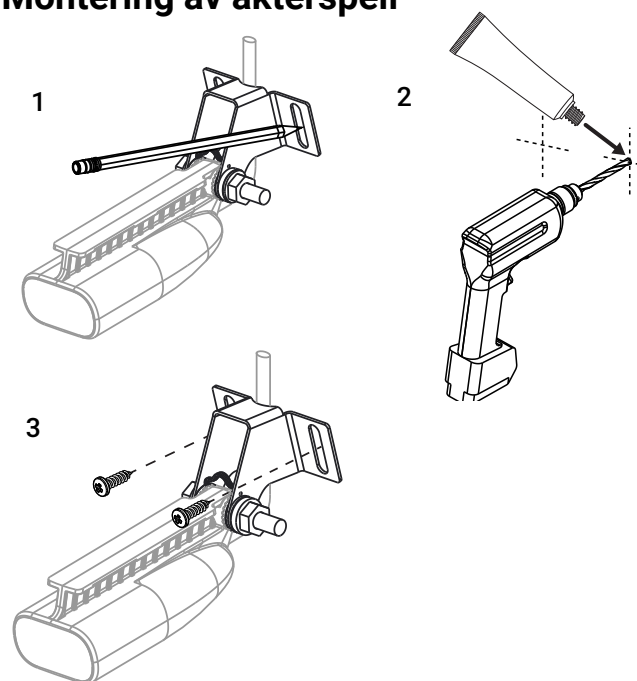
- **Merk:**
- Eksempelen ovenfor beskriver en vanlig konfigurasjon der propellen roterer med klokken. Hvis propellen roterer mot klokken, monterer du svingeren på babord side.
  - Monter svingeren unna åpninger i skroget, border, støtter, trimplaner eller andre beslag som kan forstyrre vannstrømmen over svingeren.
  - Hvis du monterer svingeren et sted der den kommer opp av vannet, for eksempel når båten er plan, fungerer ikke ekkoloddet mens svingeren er oppe av vannet.

#### Montering



→ **Merk:** Dreiemomentet er 1,70 Nm (15 pund-fot).

#### Montering av akterspeil

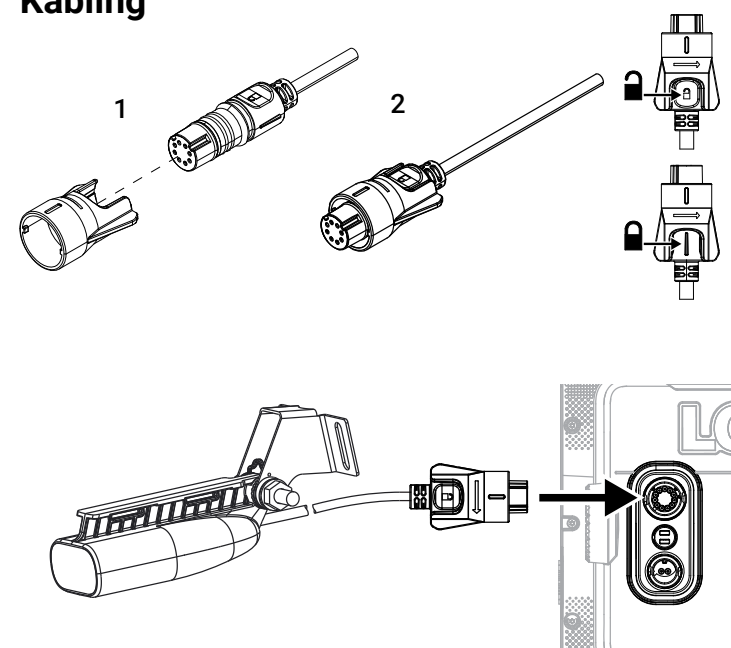


Anbefalte pilothull:

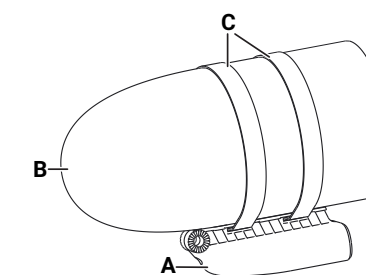
|                  |                            |
|------------------|----------------------------|
| Myke materialer  | Ø 3,7–4,0 mm (5/32 tommer) |
| Harde materialer | Ø 4,2–4,7 mm (3/16 tommer) |

→ **Merk:** Fyll pilothullene med en maritim tetningsmasse av høy kvalitet.

#### Kabling

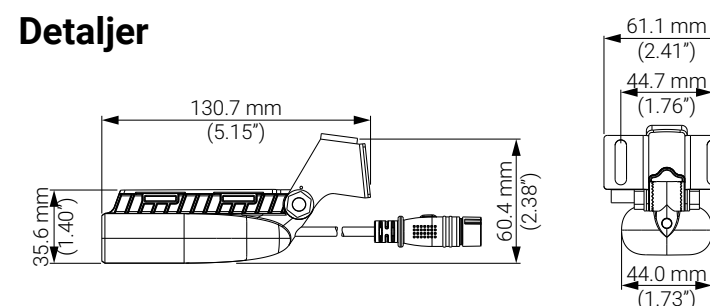


#### Montering av elektrisk motor



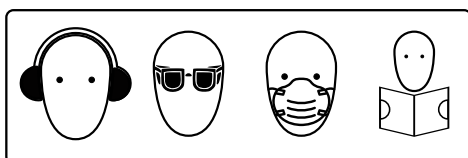
- A** SplitShot™-svinger
- B** Nesekonsvinger for elektrisk motor
- C** Klemmer
- **Merk:** Klemmene følger ikke med.

#### Detaljer



| Miljø                     |  |
|---------------------------|--|
| Vanntemperatur ved drift. | 0°C til 35°C (32°F til 95°F)   |
| Lagringstemperatur.       | -30 til 70°C (-22 til 158°F)   |
| Fysisk                    |  |
| Vekt                      | 0,26 kg (0,58 pund)  |
| Kabellengde               | 6 m (20 fot)   |
| Montering                 | Akterspeil eller elektrisk motor   |
| Ekkolodd                  |  |
| Utgang                    | Dybde, temperatur og DownScan Imaging™   |
| Frekvens                  | Ekkolodd: 200 kHz / høy CHIRP*<br>DownScan Imaging™: 455 kHz, 800 kHz  |
| Strålebredde (-3 dB)      | Ekkolodd:<br>44° ved 200 kHz / høy CHIRP*<br>DownScan Imaging™:<br>55 x 3° ved 455 kHz<br>35 x 1,6° ved 800 kHz                        |
| Maks dybde                | Ekkolodd:<br>152 m (500 fot) ved 200 kHz / høy CHIRP*<br>DownScan Imaging™:<br>91 m (300 fot) ved 455 kHz<br>46 m (150 fot) ved 800 Hz |
| Maks hastighet            | 57 knop (55 mph)   |

\*CHIRP er bare tilgjengelig på enheter med både ekkolodd- og kartplotterfunksjoner.



**⚠ ADVARSEL:** I dokumentet om sikkerhet, ansvarsfraskrivelse og samsvar for svingerer som fulgte med produktet, finner du detaljerte advarsler og annen viktig sikkerhetsinformasjon om svingeren.

Dokumentversjon: 001

©2024 Navico Group. Med enerett. Navico Group er en divisjon av Brunswick Corporation.

®Reg. U.S. Pat. & Tm. Off. og ™ common law-merker. Gå til [www.navico.com/intellectual-property](http://www.navico.com/intellectual-property) for å gjennomgå de globale varemerkerettighetene og akkrediteringene til Navico Group og andre enheter.