

Skann her for å lagre en kopi

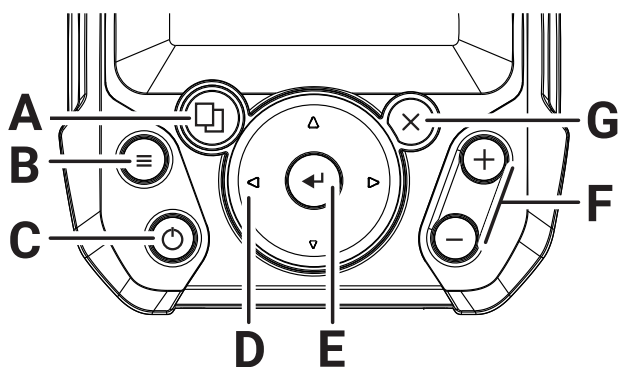
EAGLE® 4x Hurtigstartveiledning Norsk

Dette dokumentet beskriver de grunnleggende kontrollene på multifunksjonsskjermen Lowrance® Eagle® 4x.

Du finner den nyeste versjonen av dette dokumentet og den fullstendige brukerhåndboken på: www.lowrance.com/downloads/eagle.

→ **Merk:** Se den vedlagte installasjonshåndboken før du slår på enheten.

Fysiske kontrolltaster



- A Skjermvinduer** Trykk for å bla gjennom skjermvinduene.
- B Meny** Trykk én gang for å vise programvareinnstillingene.
- C Strøm** Trykk én gang for å vise dialogboksen **Systemkontroll**.
Trykk og hold inne for å slå enheten PÅ/AV.
Gjenta korte trykk for å bla gjennom lysstyrkenivåene for bakgrunnslyset.
- D Piler** Trykk for å navigere gjennom menyer.
- E Enter (Velg)-knappen** Trykk for å bekrefte et valg i en meny eller en dialogboks.
- F Zoomer** Trykk for å forstørre bildet.
- G EXIT-knappen** Trykk for å gå tilbake til forrige meny og lukke en dialogboks.

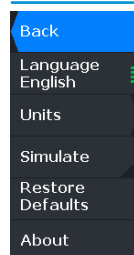
Systemkontroller



Trykk på av/på-tasten én gang for å åpne dialogboksen **Systemkontroll** (System Control), og:

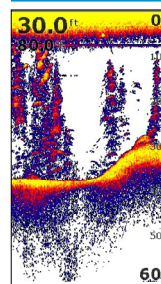
- Slå enheten PÅ/AV
- Juster **lysstyrken** (Brightness)
- Slå **nattmodus** (Night Mode) PÅ/AV
- Stopp/start ekkoloddet.

Systeminnstillinger



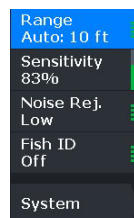
Du kan åpne menyen for systeminnstillinger fra bunnen av menyene for ekkolodd- og Flasher-innstillinger.

Ekkolodd



Ekkoloddprogrammet viser et bilde av vannet og havbunnen under fartøyet ditt, slik at du kan finne fisk og undersøke strukturen på havbunnen.

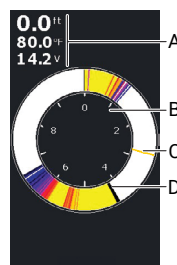
Bruk zoomtastene til å undersøke ulike deler av vannsøylen.



Enheden er stilt inn på **Auto**-modus som standard, og alle innstillingene i ekkoloddappen er automatisert.

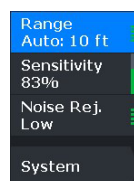
Trykk på meny-tasten for å få tilgang til ekkoloddinnstillingene for å tilpasse dem.

Flasher



Flasher-programmet viser en rå ekkoloddvisning i sanntid som ofte brukes ved isfiske og vertikal pilking.

- A** Digitale data
- B** Områdeskala
- C** Vannsøyleaktivitet
- D** Dybde



Enheden er stilt inn på **Auto**-modus som standard, og innstillingene for Flasher-programmet er automatisert. Trykk på meny-tasten for å få tilgang til Flasher-innstillingene for å tilpasse dem.