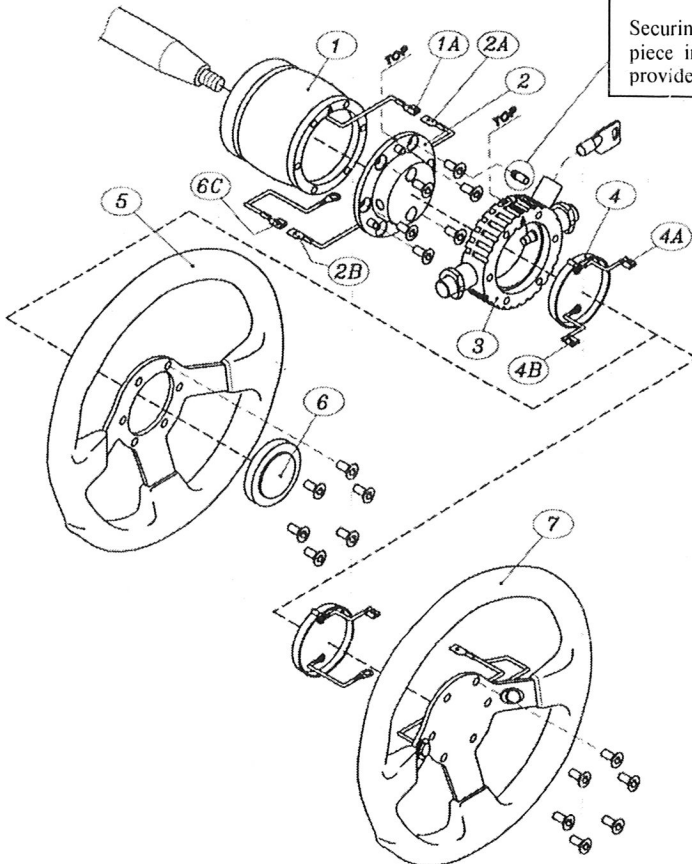


# Snap Off®

## Steering Wheel Systems for Cars and Boats

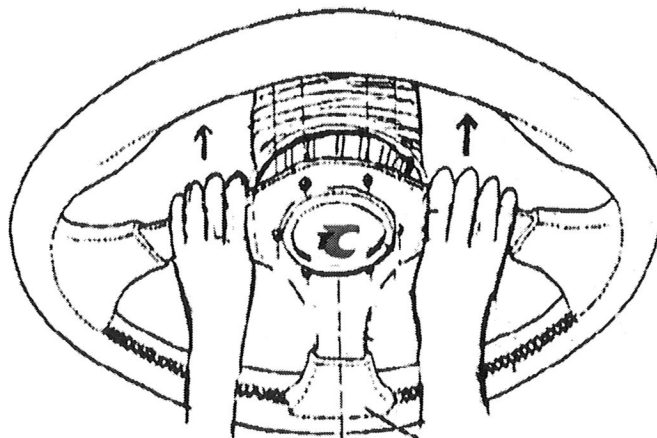
Um sicherzustellen, daß das Stückteil 2 nicht entfernt werden kann, die beiden Scheibchen unter Abbrechen der überstehenden Teile in die sechseckige Vertiefung der Schrauben drücken. (s. beigelegten Schraubensatz)

Securing that the piece no. 2 is not possible to remove put in the small marked piece into the hexagon socket screw and break the protruding piece. (See provided screw-kit)



- 1) Nabe  
- 1/A Elektrischer Kontakt der Nabe
- 2) Unter Teil des an der Nabe zu befestigenden SNAP-OFF-Systems  
- 2/A elektrischer Kontakt des SNAP-OFF-System mit rotem Kabel  
- 2/B elektrischer Kontakt des SNAP-OFF-System mit schwarzem Kabel
- 3) Oberer Teil des am Lenkrad zu befestigenden SNAP-OFF-Systems
- 4) Im Stückteil 3 einzulagernder Kunststoffträger für elektrische Kontakte  
- 4/A elektrischer Kontakt mit rotem Kabel  
- 4/B elektrischer Kontakt mit schwarzem Kabel
- 5) Lenkrad mit zentralem Hupenknopf
- 6) Zentraler Hupenknopf für Lenkrad Typ 5
- 7) Lenkrad mit zwei seitlichen, bereits auf die Lenkradspeichen aufmontierten Hupenknöpfen

- 1) Adapter  
- 1/A Electrical connection of the adapter
- 2) Lower piece of the Snap-Off-System  
- 2/A electrical connection of the Snap-Off-System (red cable)  
- 2/B electrical connection of the Snap-Off-System (black cable)
- 3) Upper piece of the Snap-Off-System
- 4) Put this plastic piece into the upper piece of the Snap-Off-System (3)  
- 4/A electrical connection (red cable)  
- 4/B electrical connection (black cable)
- 5) Steering wheel with central horn button
- 6) Central horn button for steering wheel (type 5)
- 7) Steering wheel with 2 already fitted horn buttons sideways



**To release the steering wheel:** Press lightly with both hands and release the two knobs with your thumbs.

**Warning:** DON'T lubricate your Snap Off!